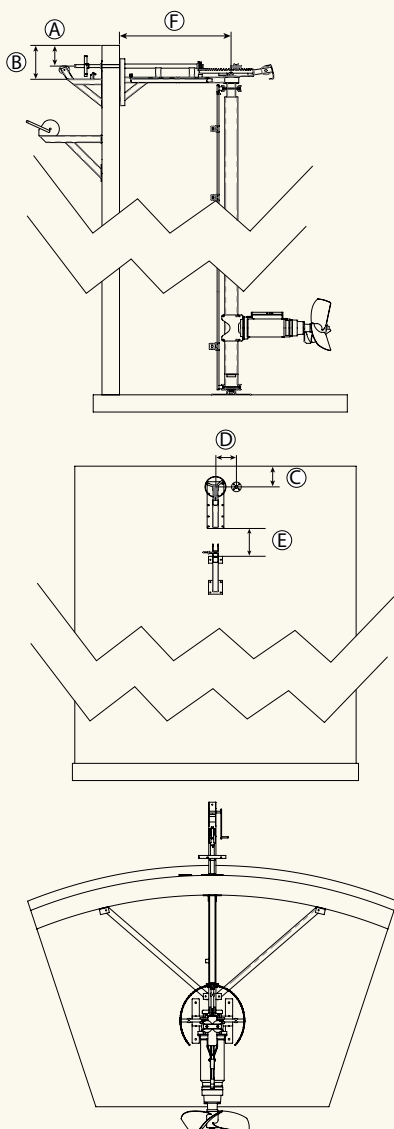


**Wartungsarm
Leistungsstark
Innovatives Design**



Anwendung

Biogasbehälter aus Beton

Ausführung

Mast: 100 x 100 / 120 x 120 / 150 x 150 mm V4A
Seilwinde mit 8 mm V4A-Seil
Kabelführungseinheit geschützt hinter dem Masten

Vorteile

- Leicht anzubauen
- Sicheres und leichte Wartung des Tauchrührwerkes
- Lange Lebensdauer
- Rührwerk ist auf jeder Höhe seitlich schwenkbar (max. 270 °)

Abmessungen

Typ	A [mm]	B [mm]	C [mm]	D [mm]	E [mm]	F [mm]
MGD	300	490	300	300	var.	1277

Technische Änderungen vorbehalten