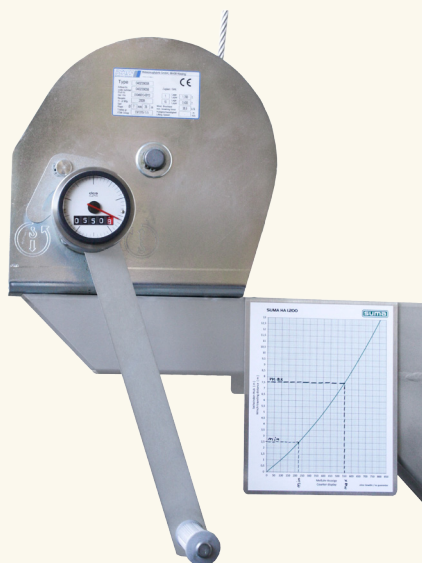


Höhenanzeige für Tauchrührwerke



Typ HA 650
Typ HA 1.200

Höhenlage im Diagramm ablesbar
Angepasst an SUMA-Seilwinde
Für Behälter bis max. 10 m

Anwendung

Messuhr als Pendelsystem mit analoger Anzeige
SUMA Diagramm zum Ablesen der eingestellten Höhe
des Tauchmotor-Rührwerkes im Behälter
Für Behälterhöhen bis max. 10 m
Angepasst an die Seilwinde (SUMA Lieferumfang)

Ausführung

Gehäuse der Anzeige aus Kunststoff (Polyamid PA)

- glasfaserverstärkt
- schwarz, matt

Sichtscheibe aus Kunststoff (PA)

- Glasklar und alterungsbeständig
- Schlagfest

Gehäuse / Sichtscheibe

- Temperaturbeständig bis 100°C
- Öl- und lösungsmittelbeständig

Skala Aluminium

- Matt eloxiert
- Teilstriche schwarz

Zählwerk

- Ziffern weiß
- Zahlenräder Vorkommatellen schwarz
- Dezimalstellen rot

Pendelsystem kugelgelagert

Schutzart IP 67

Bedienungshinweise

Der Stellungsanzeiger ist zum Anbau an die SUMA
Einhängevorrichtung und gasdichte Durchführung für
Biogasbehälter geeignet.

Gehäuse, Zeigerwelle und Sichtscheibe sind aus einem
Stück gefertigt bzw. durch Ultraschall verschweißt.
Damit sind die Stellungsanzeiger absolut dicht, spritz-
wassergeschützt und korrosionsfest (Schutzart IP 67).

Montage:

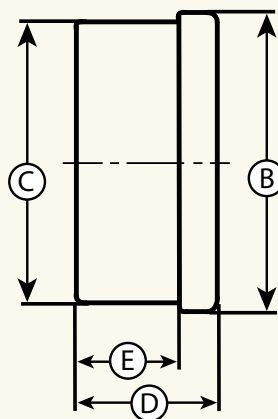
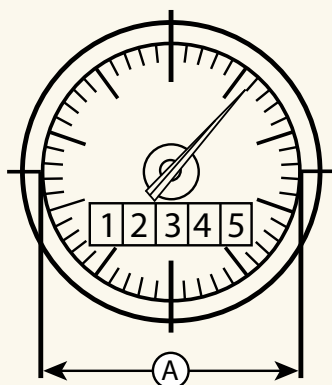
- Messuhr auf „0“ stellen und an Seilwinde montieren
- Seil einfädeln und soweit aufrollen bis Spannung
auf dem Seil ist. Tauchmotor-Rührwerk befindet sich
in unterster Stellung
- Messuhr-Zahl bzw. Seilwinden-Hub in SUMA-Dia-
gramm als unterste Position markieren
- Tauchmotor-Rührwerk in die oberste Rührposition
hochziehen
- Messuhr-Zahl bzw. Seilwinden-Hub in SUMA-Dia-
gramm als oberste Position markieren

BESTELL Hinweise

Entsprechend dem Seilwindentyp (Zuglast) bestellen:

| | <u>Bestellnummer</u> |
|----------------------------------|----------------------|
| Typ -> 650 (Zuglast 650 kg): | 125912 |
| Typ -> 1.200 (Zuglast 1.200 kg): | 125914 |

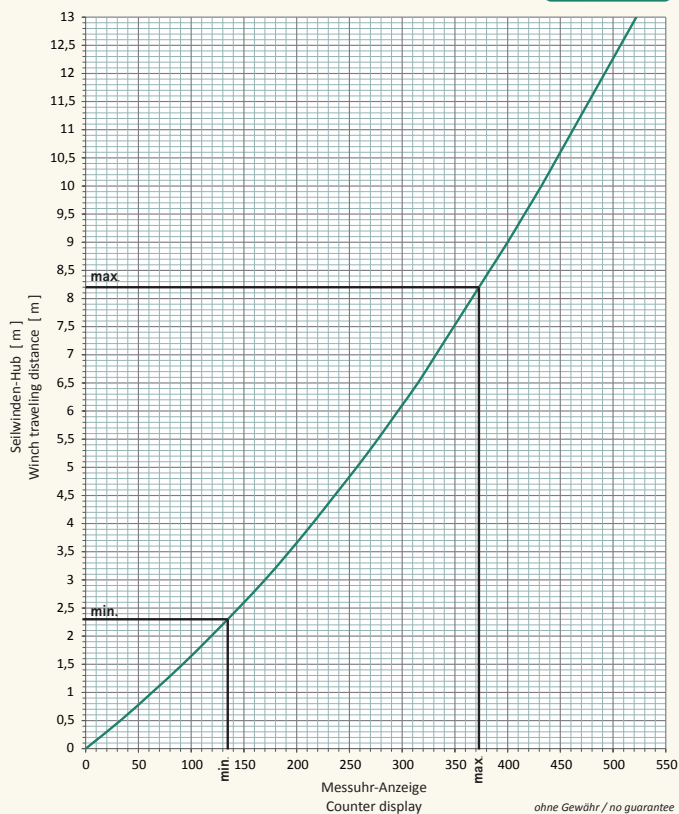
Höhenanzeige für Tachrührwerke



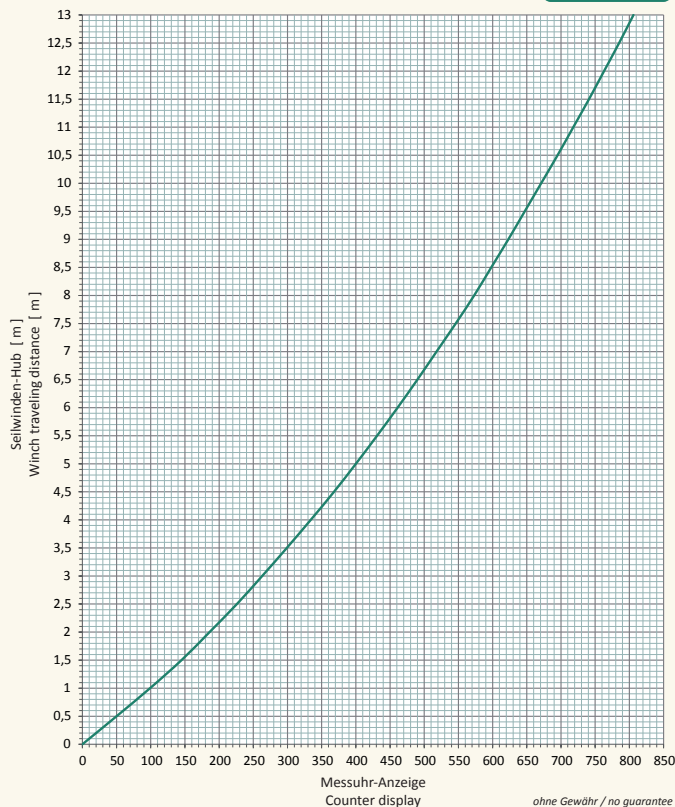
Abmessungen

| Typ | A [mm] | B [mm] | C [mm] | D [mm] | E [mm] | | | | | | |
|---------------|--------|--------|--------|--------|--------|--|--|--|--|--|--|
| HA 650 / 1200 | 60,0 | 68,5 | 67,0 | 33,0 | 26,0 | | | | | | |

SUMA HA 650



SUMA HA 1.200



Technische Änderungen vorbehalten

© SUMA Rührtechnik GmbH | Martinszeller Str. 21 | 87477 Sulzberg
 Tel: +49 8376 / 92131 - 0 | Fax: - 19 | Email: info@suma.de
 www.suma.de | www.facebook.com/SUMA.Ruehrwerke